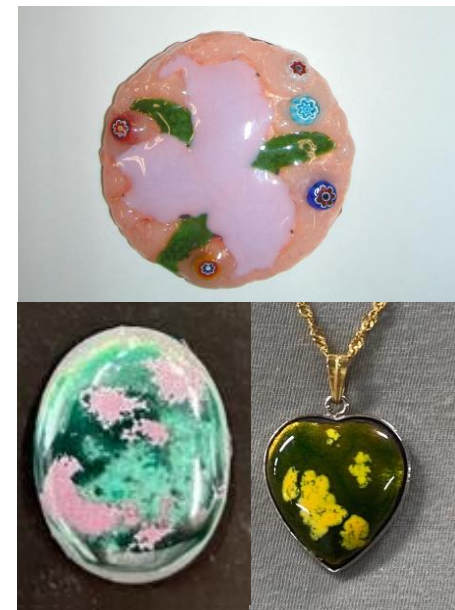


キッズサイエンス(事前予約)

工3-K1 七宝焼を作ろう！(ガラスと金属の接合実験)

- 七宝焼(しっぽうやき)とは、金属とガラスを接合させた伝統工芸です。
- 銅板の上に様々な釉薬を自由なデザインで塗布することで、世界にひとつだけのオリジナル・キーホルダーを作ることができます。
- 作った七宝焼のキーホルダーはお持ち帰りいただけます。



開催時間 9日(土)・10日(日)
両日とも、①10:00~11:00 ②11:30~12:30 ③13:00~14:00

所要時間 30分程度
(作業後受け渡しまで1時間程度待ち時間あり。待ち時間中の移動可)