

SSSV成果発表

派遣期間：10/15~10/22

派遣先：光云大学校（Kwangwoon University）

静岡大学工学部 清水研究室（イノベーション）

発表者：電気電子工学科 黒川 裕介, 林田 健太郎

派遣先に関して(1)

光云大学校 (Kwangwoon University)

設立

1963年

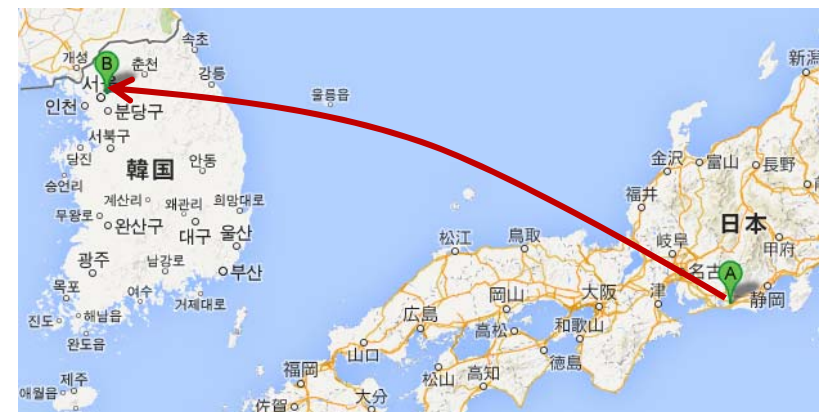
所在地

ソウル特別市蘆原区月溪洞447-1

派遣先

Plasma Bioscience Research Center

PBR Center



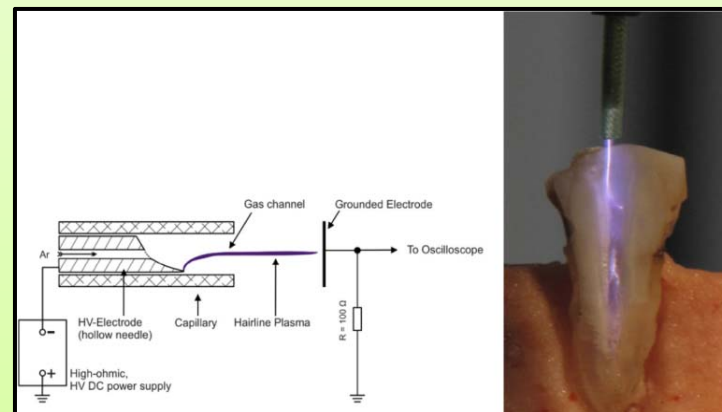
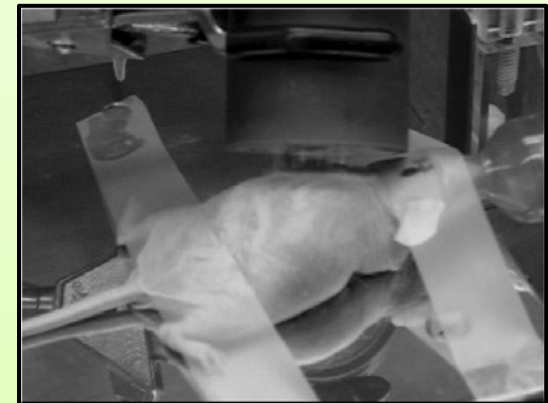
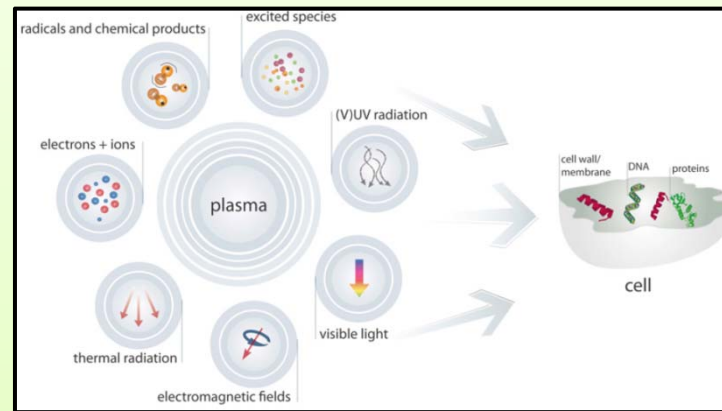
派遣先に関して(2)



Eun Ha Choi 教授

Plasma Bioscience Research Centerのセンター長

プラズマ医療 (Plasma Medicine)



研修日程 (10/15~10/22)

日付	曜日	内容
15	火	光云大学校到着, ワークショップ1日目, 会食
16	水	ワークショップ2日目, 会食
17	木	研究施設・実験見学, 明洞散策
18	金	実験見学, 南大門付近散策, 会食
19	土	ゼミ参加 (Nature論文を用いた輪講)
20	日	自由行動
21	月	全体ミーティング, 会食
22	火	帰国

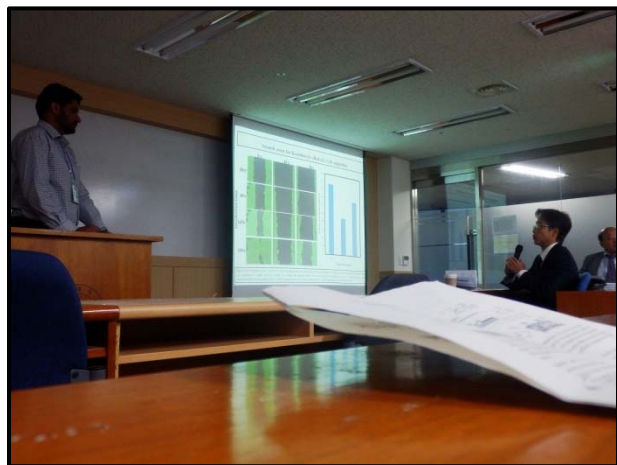
発表の様子 (10/15)



ワークショップ開始前



発表(B4林田)



発表(Kwangwoon Univ.)



チェアマン(正村)



発表(Kwangwoon Univ.)

発表の様子 (10/16)



発表(M2福永)



発表(M2正村)



発表(M1金田)



発表(M1水野)



チェアマン(M2福永)



クロージング(清水先生)

学内見学の様子



校内



校内



校内



校内カフェ前にて



ワークショップ会場

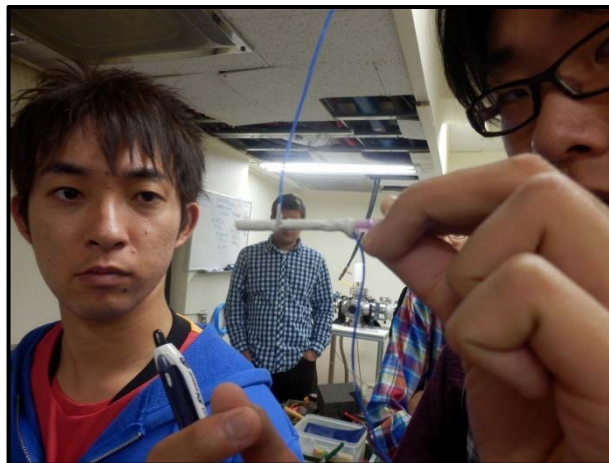


スケート場

設備・実験見学の様子



プラズマ(DBD)発生装置



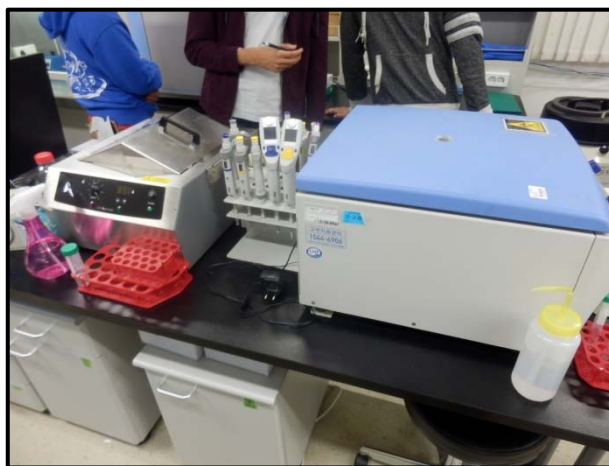
プラズマ発生装置



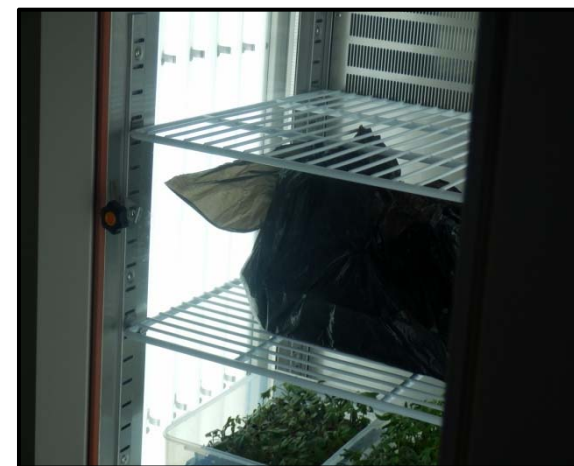
高電圧パルス発生装置



顕微鏡 and インキュベータ



恒温槽



植物用チャンバー

会食の様子 (10/16)



静大and光云大学生



PBRCメンバー



先生方と静大学生



先生方

現地散策



景福宮



伝統文化体験広場



明洞



南大門

研修最終日(10/21)



短期滞在を通しての感想

- 研究に対する意欲
- 英語コミュニケーション能力の向上
- 発表スキルの向上
- 今回の研修をどう活かしていくか

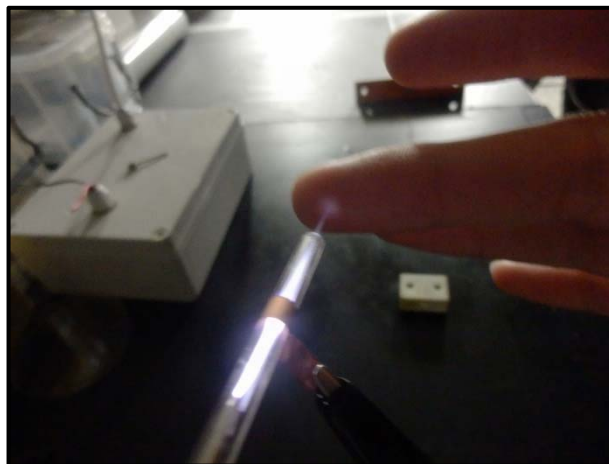
ご清聴ありがとうございました



設備・実験見学の様子



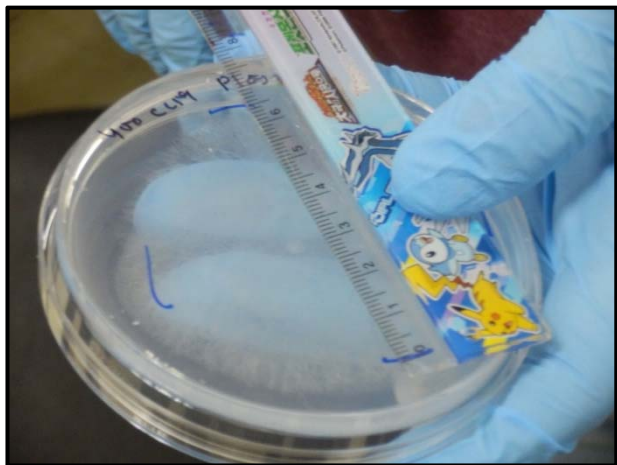
実験見学中



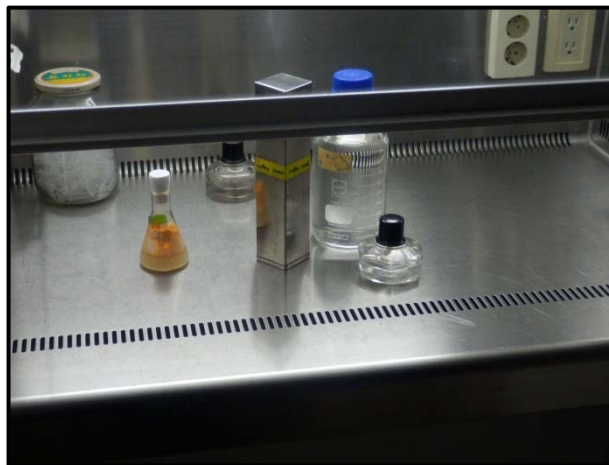
プラズマジェット



NO生成装置



実験見学中

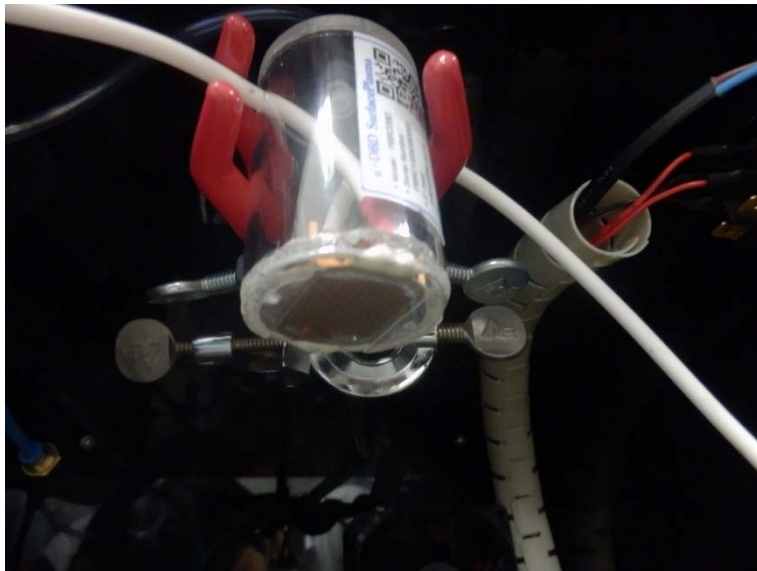


クリーンベンチ

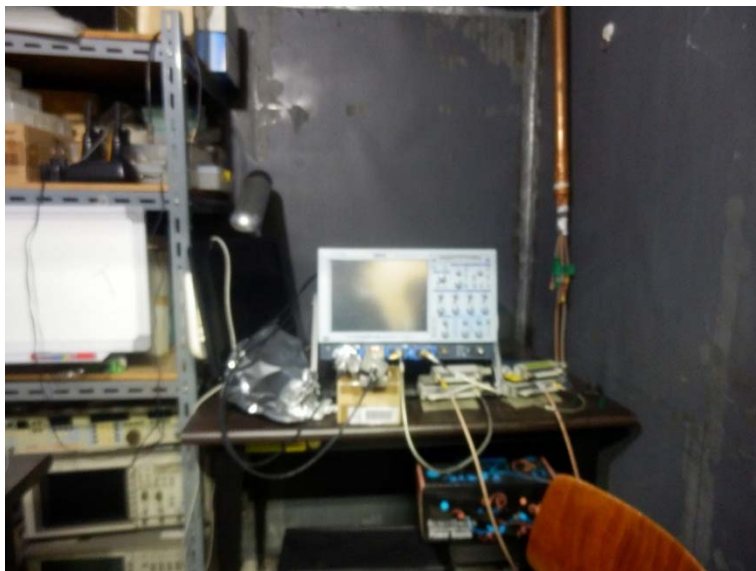


実験室内

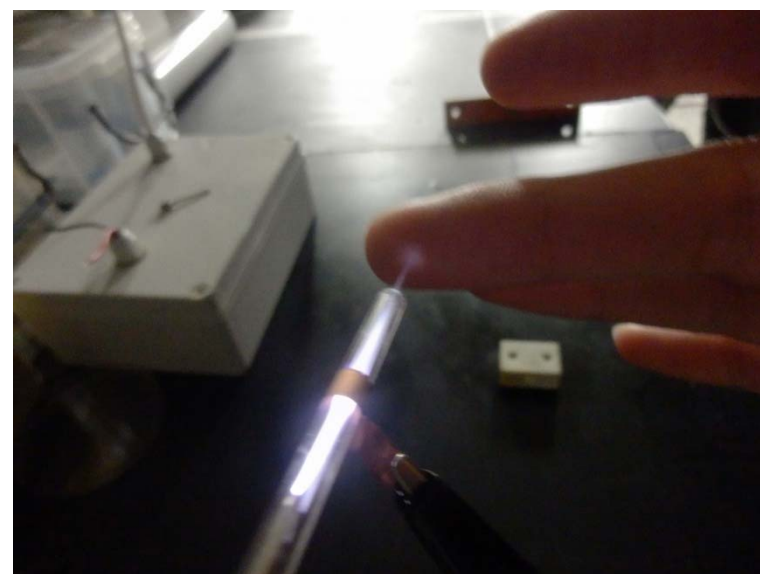
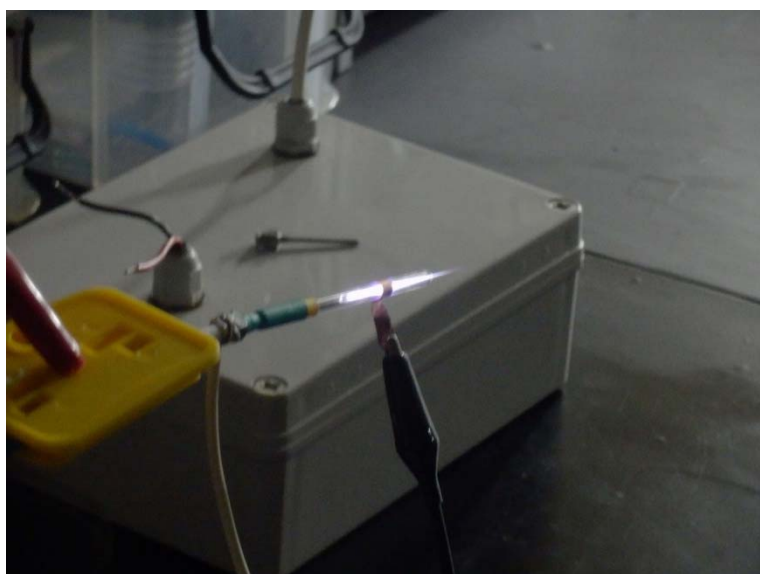
設備・実験見学の様子



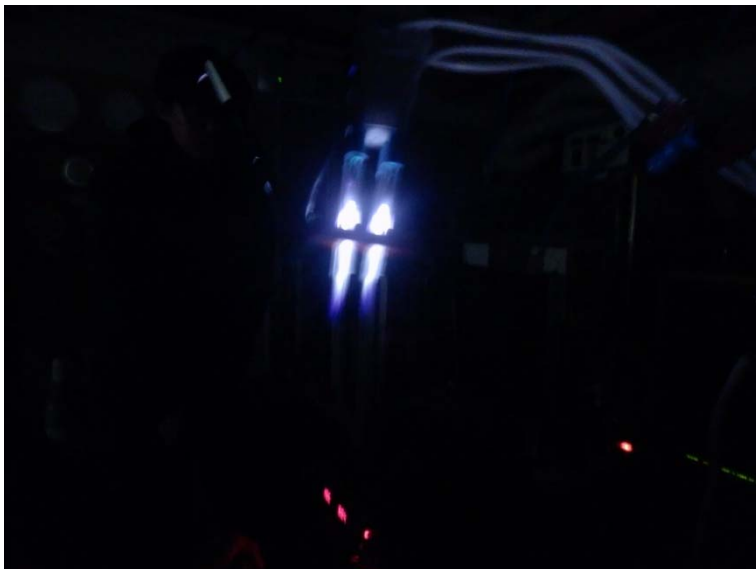
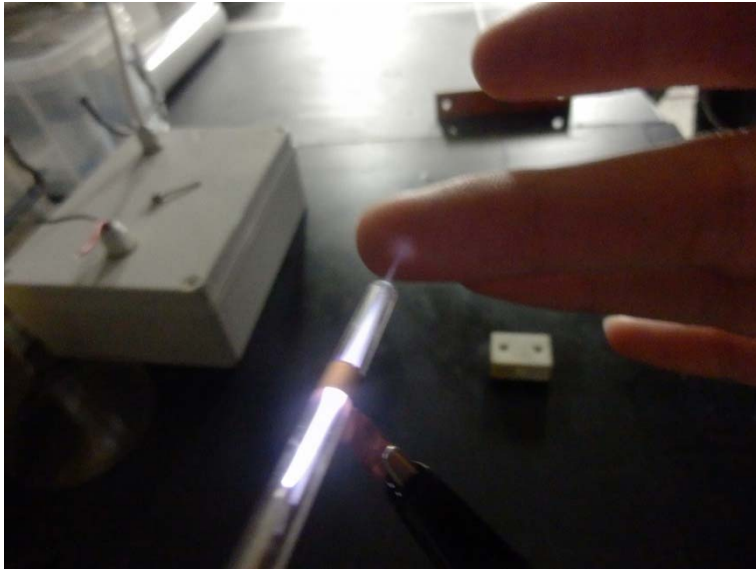
設備・実験見学の様子



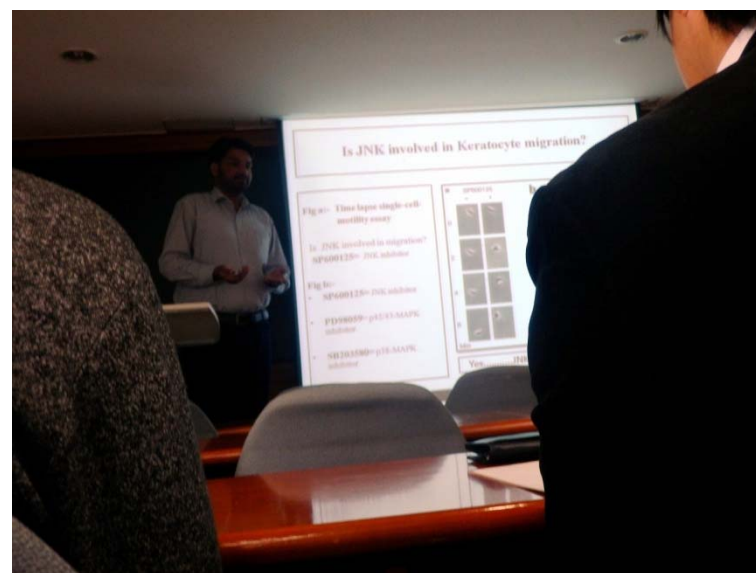
設備・実験見学の様子



設備・実験見学の様子



輪講参加の様子



現地散策



伝統文化体験広場



安國



南大門市場



ソウルタワーより