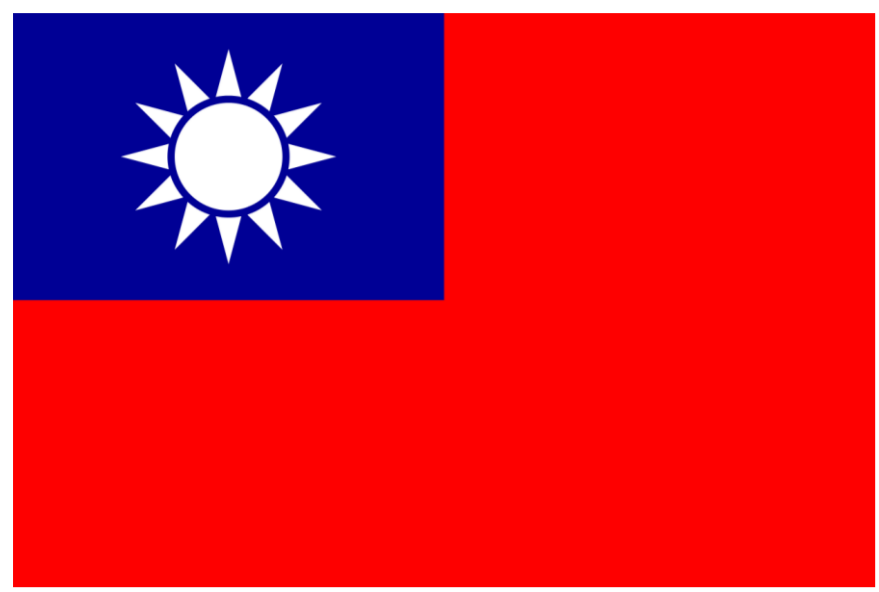


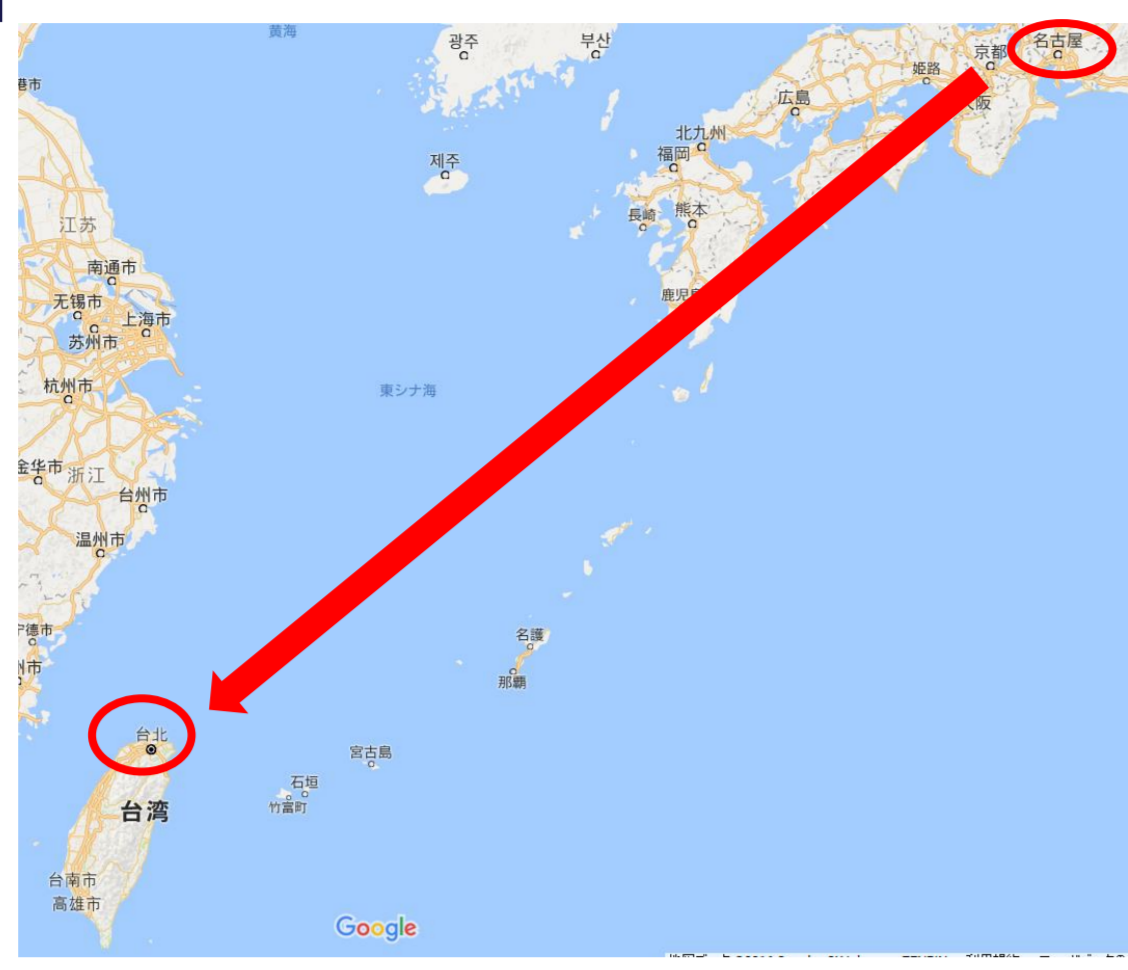
SSSV成果報告 ～国立台湾大学 訪問～

メンバー: 浅井・關根研究室所属 中村昌弘 Ngo Ha Anh 岩崎溪 山中翔生 新垣一紀

台湾について



首都: 台北
面積: 九州と同じくらい
人口: 約2300万人
言語: 中国語
通貨: 元(NT\$)



飛行機で約3時間の旅

概要と日程

訪問先
国立台湾大学
(National Taiwan University)

滞在期間: 11月20日～28日

参加者: 修士2年 1名
修士1年 2名
学部4年 2名
(計 5名)



国立台湾大学前



広大な大学の敷地

➤ スケジュール

20日	台湾へ到着
21日	大学訪問
22日	博物館見学
23日	大学訪問
24日	ミニワークショップ
25日	市外観光
26日	市内観光
27日	市内観光
28日	日本へ帰国

大学での交流

大学の案内をしていただき、近くの学生街で食事をしました



お世話になった方々と食事
台湾の麺を頂きました



VR (バーチャルリアリティ)体験
タピオカ入りミルクティー
台湾ではいろいろなジュースに
タピオカを入れることができます



歴史のありそうな建物が数多く存在



校内

大学の敷地はとても広大で
スポーツセンターなど
多くの建物を見学しました



交流先研究室がある建物

ミニワークショップ

➤ 研究内容を英語で発表・質疑応答しました



発表の様子



発表会の集合写真

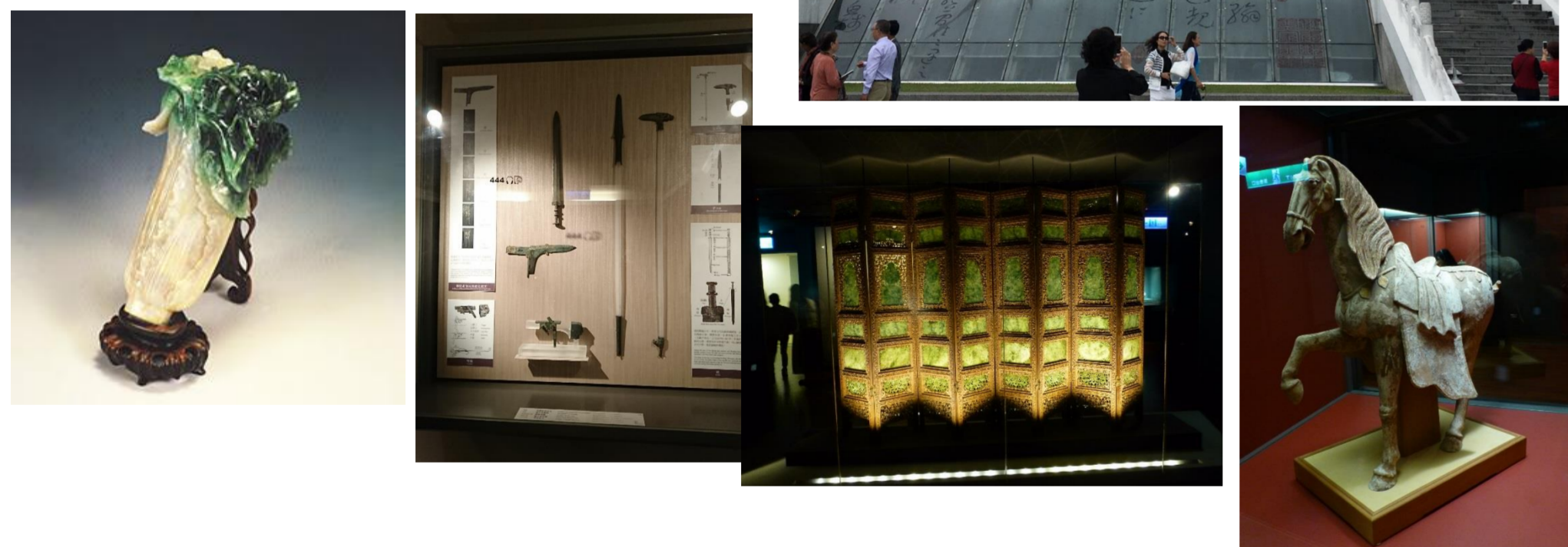


発表後のレセプションパーティー

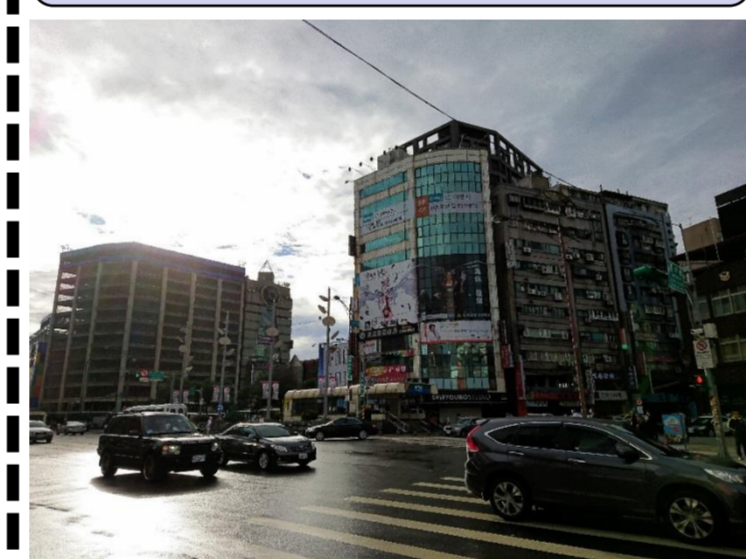
台北観光

国立故宮博物院

- 世界四大博物院のひとつ
- 中国の皇帝が集めた美術品の数々を所蔵している



現地散策



台北市内



日本の企業が多く存在

台湾グルメ



小籠包の有名店「鼎泰豊(ディンタイフォン)」本店での食事。とても人気で店の中に入るのに40分待ちました

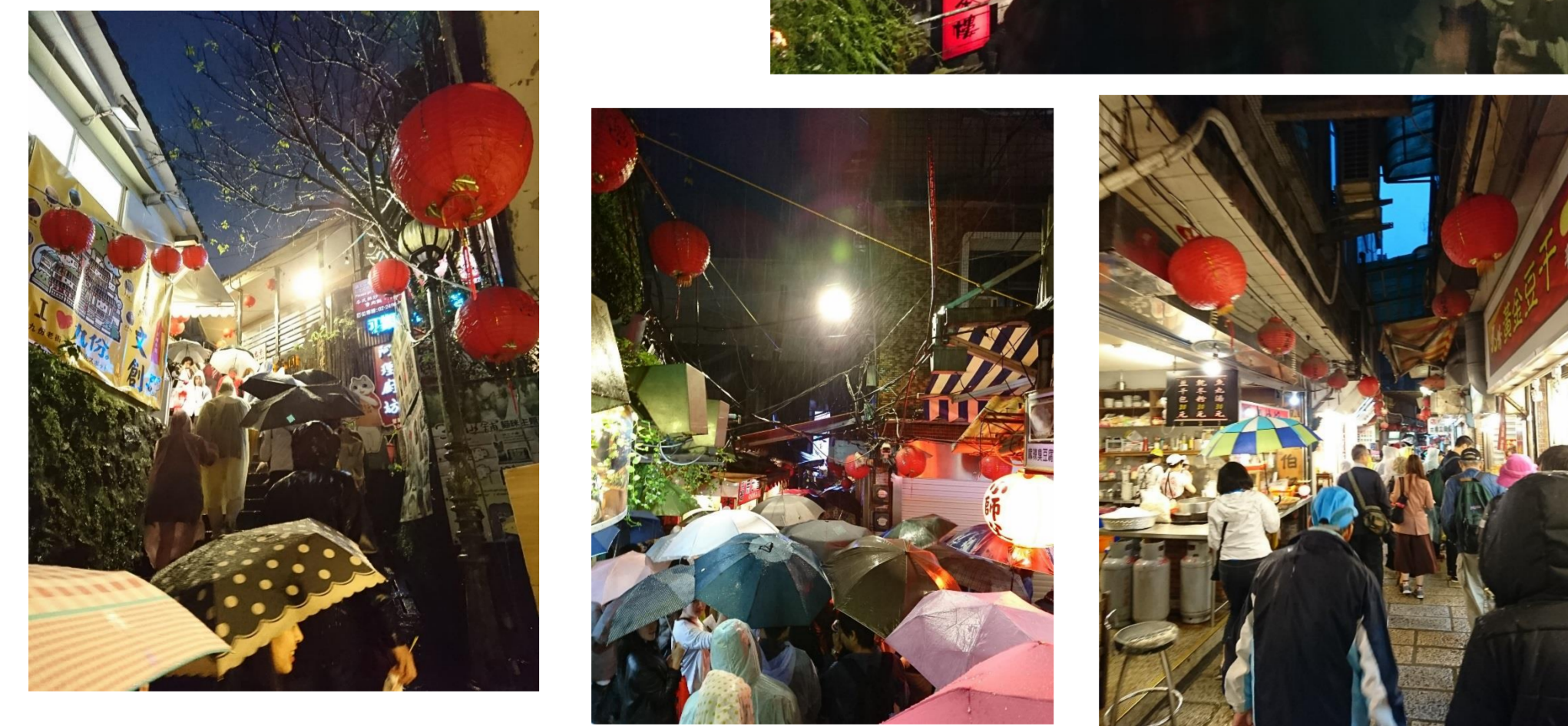


鼎泰豊本店前

九份 (ジォウフェン)

- 「千と千尋の神隠し」の舞台に似ていることで有名
- 台北市内からバスで約1時間半

多くの日本人が観光に来ていました



残念ながら、大雨で十分に観光を行うことができませんでした。



台北101
地上101階の
高層ビル

郊外の
温泉地



龍山寺



総督府



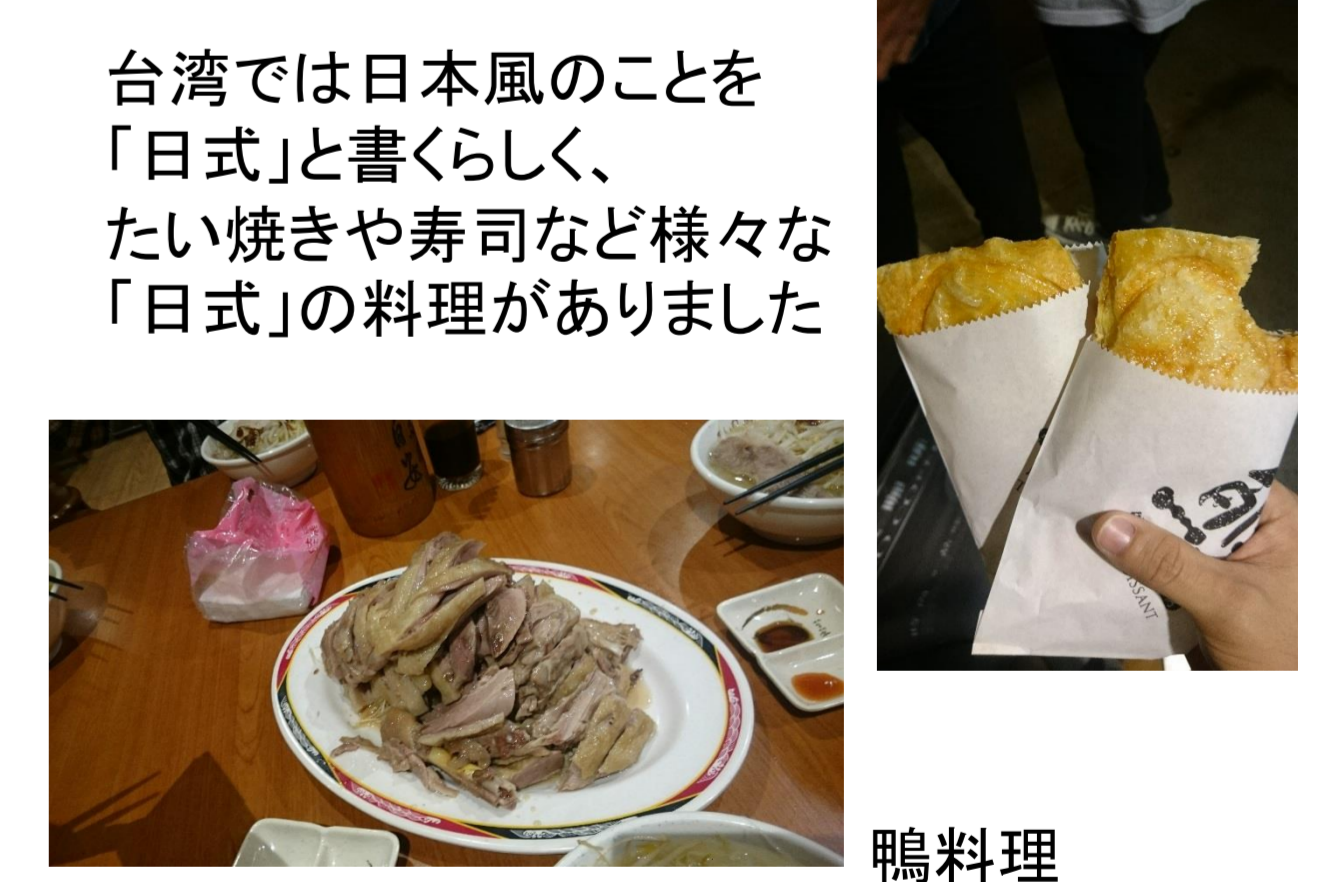
大砲跡地



忠烈祠の衛兵



台湾名物のマンゴーカキ氷
11月とはいえ、台北市内は半袖を着る日があるくらい暖かでした



鴨料理



毎日開催の夜市(ナイトマーケット)
数百mの道に夜店が所狭しと開かれていました
このような夜市は台北各地にあり、地元の人々の生活の一部となっています
食事所だけでなく、雑貨店や生活用品などの店がそろっていました

SSSVを通じて学んだこと

語学面

- 海外の学生の英語能力の高さを実感した
- うまく英語をしゃべれなくても
ボディランゲージがとても有効である

➡ 失敗を恐れず、コミュニケーションをとろうとすることが大切

語学面以外

- 意外と日本語の表記が多い(お土産、料理のメニューなど)
- 日本企業の製品が多く浸透している
- 日本との文化の違いを体感することができた