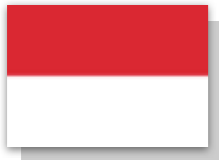


SSSV 活動報告

電気電子工学専攻 和田研究室

訪問国



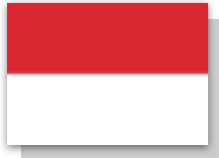
インドネシア共和国



- ⌘ 首都：ジャカルタ
- ⌘ 人口：約2.38億人（第4位）
- ⌘ 面積：約1,890,000 km²（第15位）
- ⌘ 公用語：インドネシア語
- ⌘ GDP：8794億ドル（第16位）
- ⌘ 1万3000以上の島により構成



訪問国



インドネシア共和国



- ⌘ 首都：ジャカルタ
- ⌘ 人口：約2.38億人（第4位）
- ⌘ 面積：約1,890,000 km²（第15位）
- ⌘ 公用語：インドネシア語
- ⌘ GDP：8794億ドル（第16位）
- ⌘ 1万3000以上の島により構成

主要産業

- ⌘ 製造業（24%）
 - > 輸送機器, 飲食品など
- ⌘ 農林水産業（15%）
 - > パーム油, ゴム, 米, コーヒー豆など
- ⌘ 商業・ホテル・飲食（14%）
- ⌘ 鉱業（12%）
 - > LNG、石炭, ニッケル, 石油など

訪問国



インドネシア共和国



- ⌘ 首都：ジャカルタ
- ⌘ 人口：約2.38億人（第4位）
- ⌘ 面積：約1,890,000 km²（第15位）
- ⌘ 公用語：インドネシア語
- ⌘ GDP：8794億ドル（第16位）
- ⌘ 1万3000以上の島により構成



日本



- ⌘ 首都：東京
- ⌘ 人口：約1.27億人（第10位）
- ⌘ 面積：約377,930 km²（第62位）
- ⌘ 公用語：日本語
- ⌘ GDP：59,597億ドル（第3位）
- ⌘ 6,852の島から成る島国

滞在地

ジョグジャカルタ

ガジャマダ大学を中心とした多くの私立大学を有し教育学研都市として知られている。
ボロブドゥール寺院遺跡やプランバナン寺院遺跡へのアクセスのために多くの人が立ち寄る。



滞在地

ガジャマダ大学

- ・ 1949年設置, 18の学部を持つ国立大学
- ・ 静岡大学がインドネシア事務所を置く協定校である
- ・ インドネシアの名門校



インドネシアの風景



活動内容

- ・ 大学交流, 研究発表
- ・ 文化学習
- ・ 工場見学
- ・ 観光

活動日程

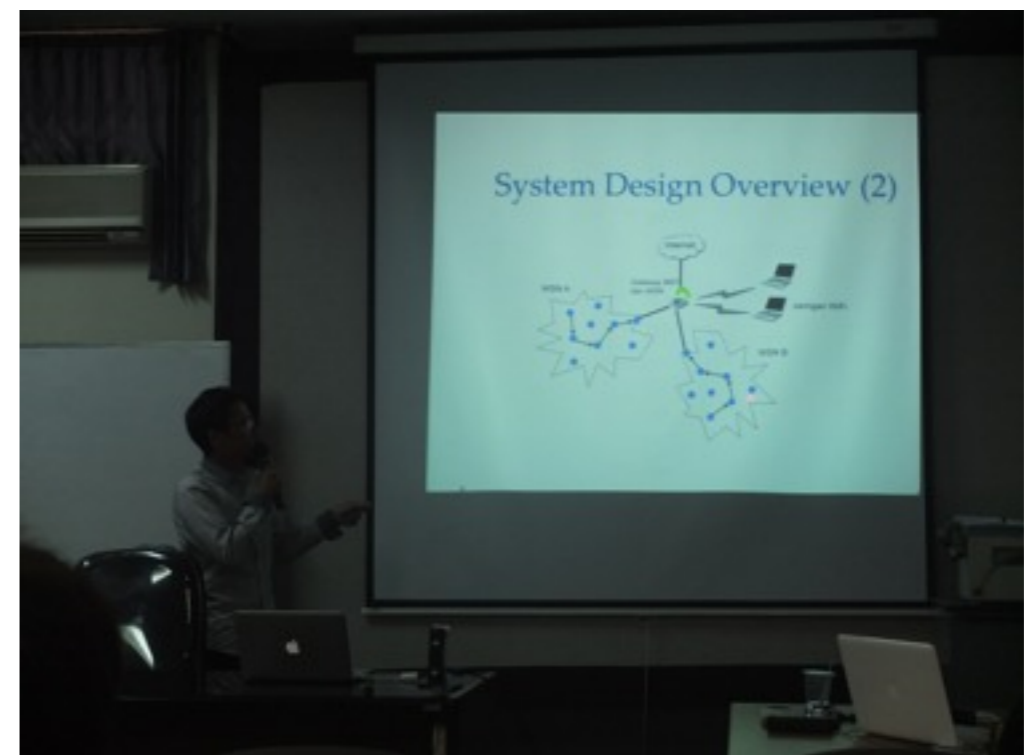
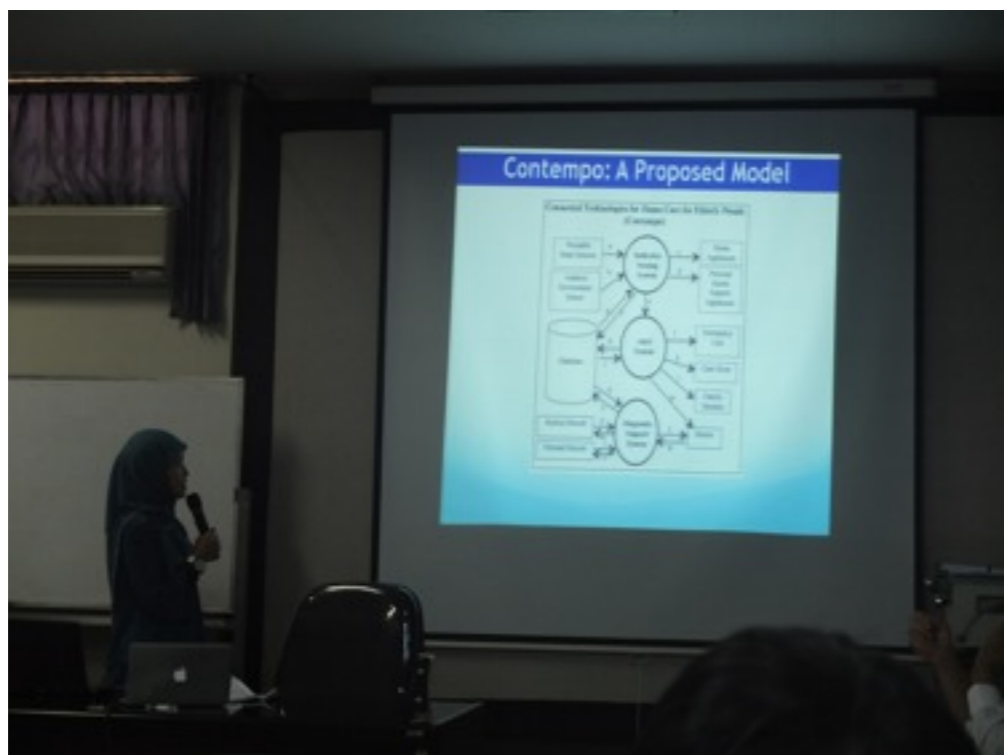
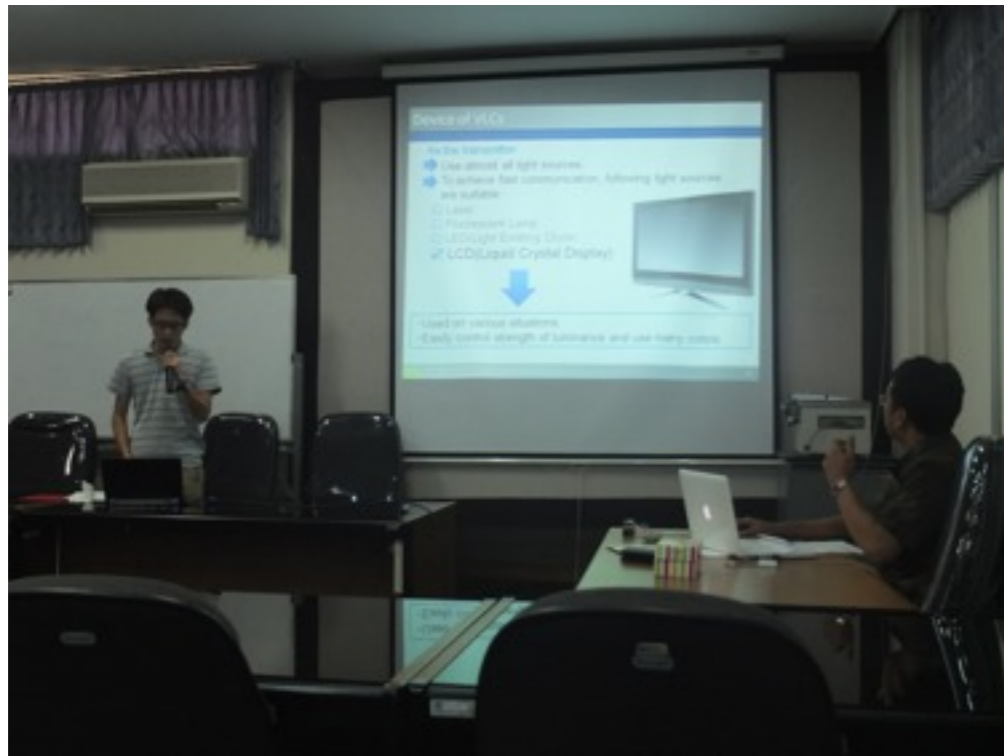
- 12/01 インドネシア・ジョグジャカルタへ
- 12/02 構内見学, セッション 1日目
- 12/03 セッション 2日目
- 12/04 セッション 3日目, 関係者へのあいさつ, マリオボロ市場へ
- 12/05 博物館見学, ボドブデュールに移動
- 12/06 ボドブデュール, プランバナン見学
- 12/07 ジャカルタへ移動
- 12/08 ジャカルタ市内見学
- 12/09 ヤマハ発動機, サクラ工業の工場見学
- 12/10 日本に帰国

構内見学



研究発表

1人あたり約30分（発表 + 質疑応答）



大学交流



文化学習-民族劇鑑賞

ラーマヤナ・プランバナン屋外劇場にて、最前列で鑑賞



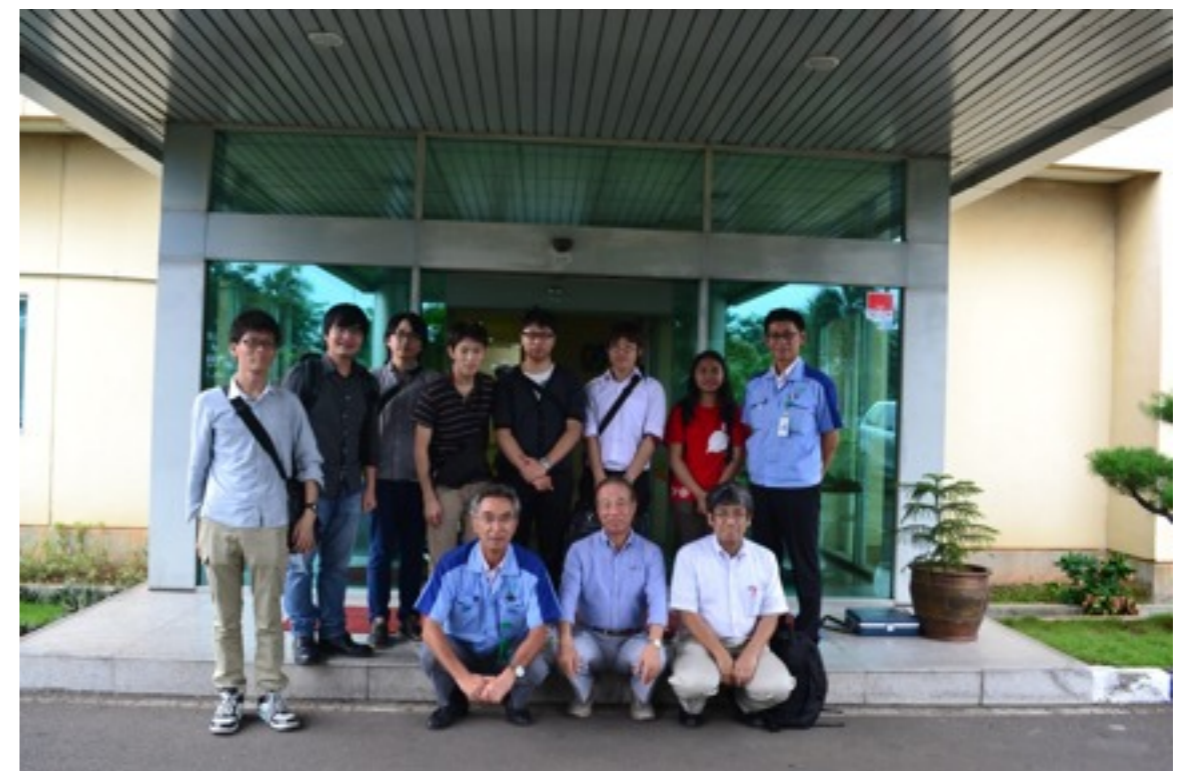
文化学習-博物館見学

ソノブドヨ博物館にて



工場見学

ヤマハ発動機 と サクラ工業への工場見学



観光

左がマリオボロ市場， 右がボドブドゥール遺跡



観光

ジャカルタ市内



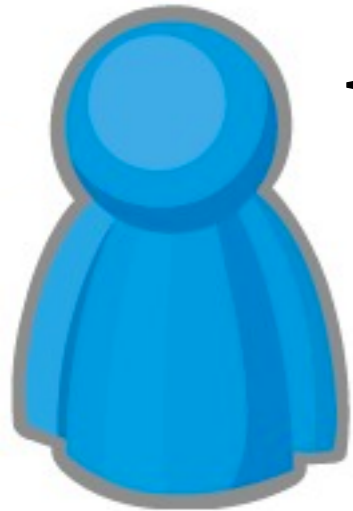
インドネシアの食事



インドネシア（ジョグジャカルタ・ジャカルタ）まとめ

- 年中雨期で気温が高い
 - スコール，一度降り始めたら1時間はやまない
- 多民族国家であるため第二外国語として英語をしゃべれる人が多い
- 物価が日本の 約5～2分の 1 程度である
 - ジャカルタはジョグジャカルタの約2倍の物価
- マクドナルドとケンタッキーは日本とほぼ同じ
- 怪しげな日本語を話しながら近寄ってくる人には注意
- 消費税は10%
- 日本企業が多い（各社コンビニ，主要電機メーカー，その他）
- まだまだインフラは未発達な地域が多い

感想

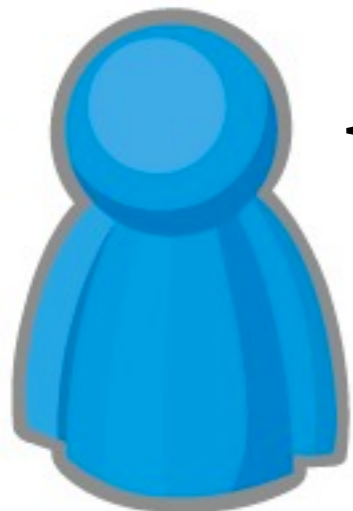


工場を見学する事で就職後の海外出張が
イメージできるようになった

多くの方が日本に関心を持っていて驚いた。
十代の学生でもインドネシア語だけでなく英語を話す
語学力にも驚かされた。



文化や生活習慣の違いを経験することで
日本の魅力を再確認する事ができた



ご清聴ありがとうございました